

Σύντομος οδηγός χρήσης και λήψης backup

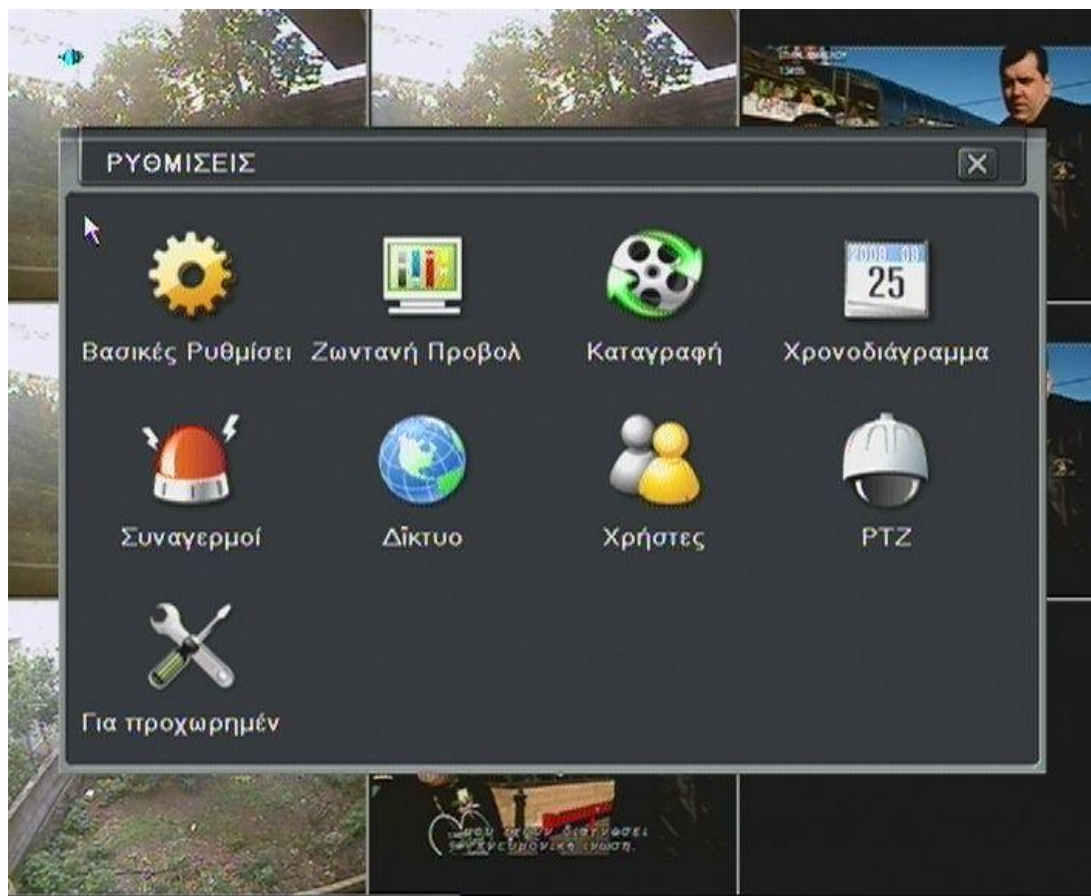
Κεντρική οθόνη



Πατώντας το  εμφανίζεται το παρακάτω μενού λειτουργιών:



Πατώντας το κουμπι «Ρυθμίσεις» εμφανίζεται ο παρακάτω πίνακας:



«**ΒΑΣΙΚΕΣ ΡΥΘΜΙΣΕΙΣ**»



Οι βασικές ρυθμίσεις έρχονται έτοιμες και δεν απαιτούν παραμετροποίηση.

«ΖΩΝΤΑΝΗ ΠΡΟΒΟΛΗ»



ΖΩΝΤΑΝΗ ΠΡΟΒΟΛΗ

Live **Κύριο Monitor** Spot Μάσκα

CH	Όνομα Κάμερας	Προβολή On	Χρώμα
1	CAMERA01	<input checked="" type="checkbox"/>	Ρυθμίσεις
2	CAMERA02	<input checked="" type="checkbox"/>	Ρυθμίσεις
3	CAMERA03	<input checked="" type="checkbox"/>	Ρυθμίσεις
4	CAMERA04	<input checked="" type="checkbox"/>	Ρυθμίσεις
5	CAMERA05	<input checked="" type="checkbox"/>	Ρυθμίσεις
6	CAMERA06	<input checked="" type="checkbox"/>	Ρυθμίσεις

Ολα Recording Status Ρυθμίσεις

Προκαθ. Εφαρμογή Εξοδος

ΖΩΝΤΑΝΗ ΠΡΟΒΟΛΗ

Live **Κύριο Monitor** Spot Μάσκα

Μορφή Προβο 1X1 1/8

Κάμερα 1

Χρόνος Εναλλ 5

Μέγιστος αριθμός Ομάδων:8 .Επιλεγμέν Προκαθ. Εφαρμογή Εξοδος

ΖΩΝΤΑΝΗ ΠΡΟΒΟΛΗ

Live Κύριο Monitor **Spot** Μάσκα

Μορφή Προβο 1X1 1/8

Κάμερα 1

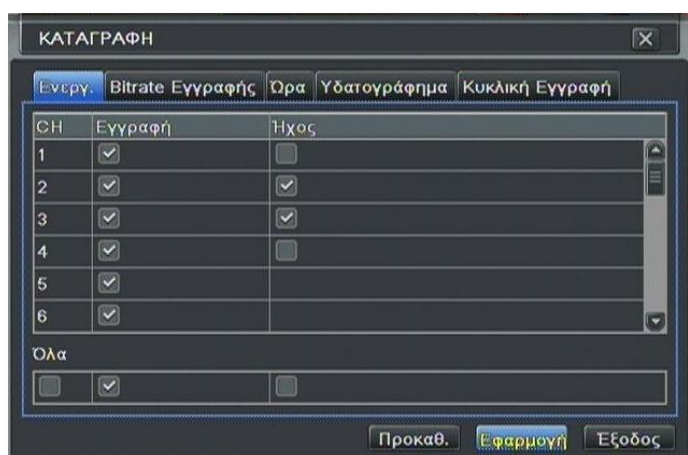
Χρόνος Εναλλ 5

Προκαθ. Εφαρμογή Εξοδος

Περιέχει ρυθμίσεις όπως το όνομα της κάμερας, η επιλογή για προβολή του ονόματος ή/και της τρέχουσας ώρας, το μεσοδιάστημα εναλλαγής σε περίπτωση

που επιλέξουμε την προβολή λιγότερων καμερών από το σύνολό τους κ.λπ. Σε αυτό το μενού επιλέγουμε και **την απόκρυψη** καμερών σε περίπτωση που δεν επιθυμούμε να προβάλλονται αυτές από χρήστες με περιορισμένα δικαιώματα, καθώς και τη δημιουργία **μάσκας απόκρυψης** (privacy mask)

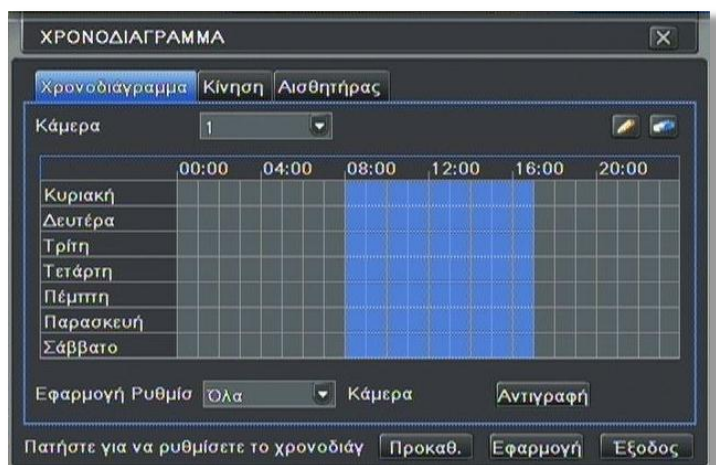
«ΚΑΤΑΓΡΑΦΗ»



Περιέχει τις ρυθμίσεις της ποιότητας και του αριθμού καρέ στην καταγραφή για κάθε κάμερα ξεχωριστά. Εδώ επιλέγουμε και την καταγραφή ή όχι του ήχου.

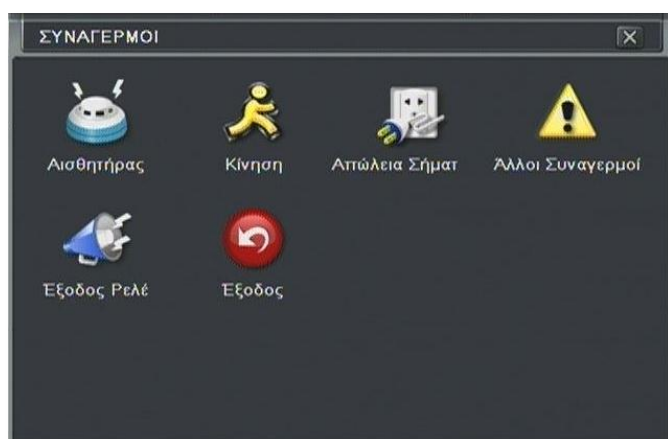
«ΧΡΟΝΟΔΙΑΓΡΑΜΜΑ»





Σε αυτό το μενού ρυθμίζουμε τον τρόπο καταγραφής για κάθε ώρα της εβδομάδας για κάθε κάμερα. Υποστηρίζονται τρεις τύποι καταγραφής, η **συνεχόμενη** (χρονοδιάγραμμα), η καταγραφή **με ανίχνευση κίνησης** και η καταγραφή από **αισθητήρα**.

«ΣΥΝΑΓΕΡΜΟΙ»

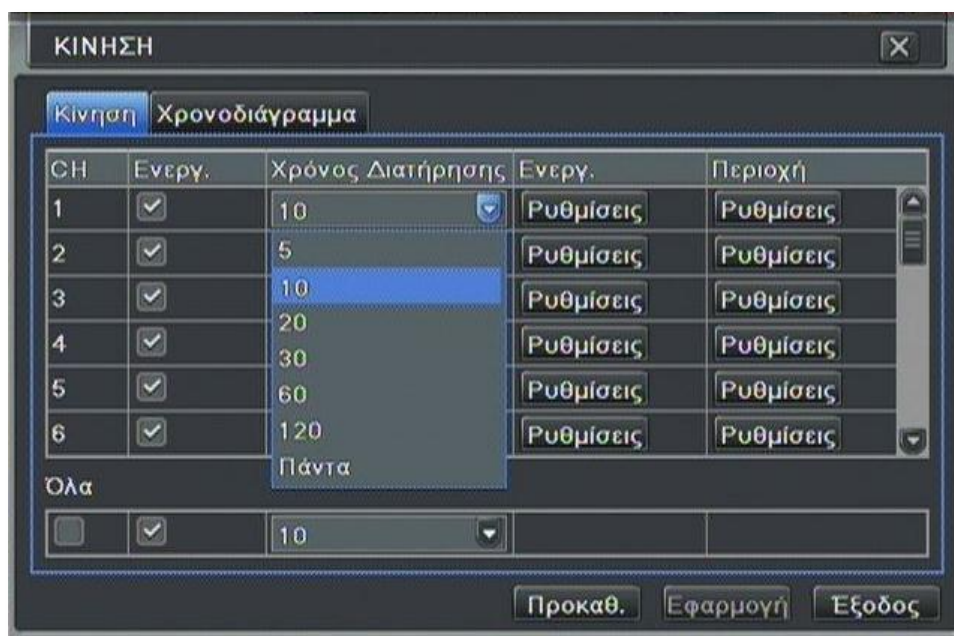


Εδώ μπορούμε να συσχετίσουμε συναγερμούς (π.χ. παγίδες, radar, ανίχνευση κίνησης, απώλεια video κλπ) με ενέργειες που θα πραγματοποιήσει το καταγραφικό, όπως η αποστολή email, η εκτέλεση preset από κινητή κάμερα, η ενεργοποίηση ρελέ κλπ.

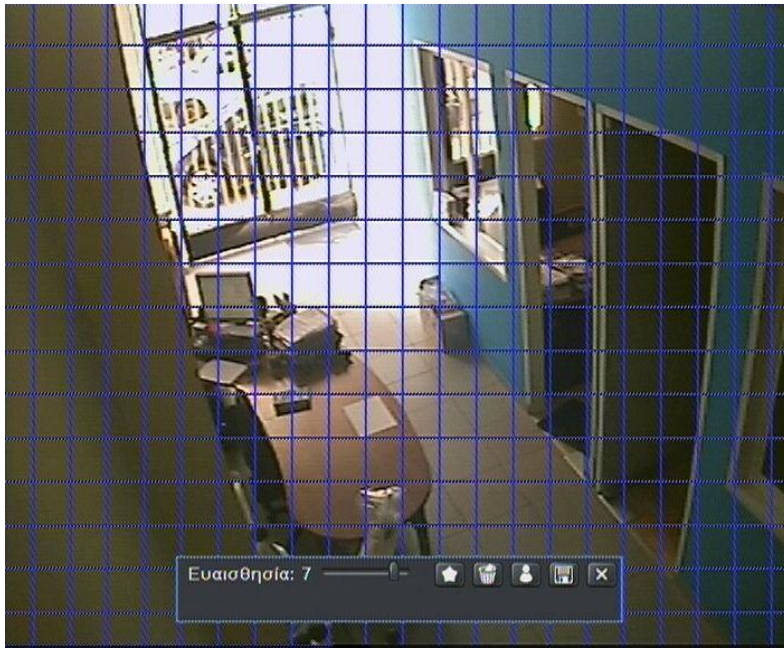
«ΑΝΙΧΝΕΥΣΗ ΚΙΝΗΣΗΣ»





Σε αυτό το μενού ρυθμίζουμε τις περιοχές ανίχνευσης κίνησης για κάθε κάμερα, την ευαισθησία και τις εντολές που πρέπει να εκτελέσει το σύστημα μόλις ανιχνευθεί κίνηση.



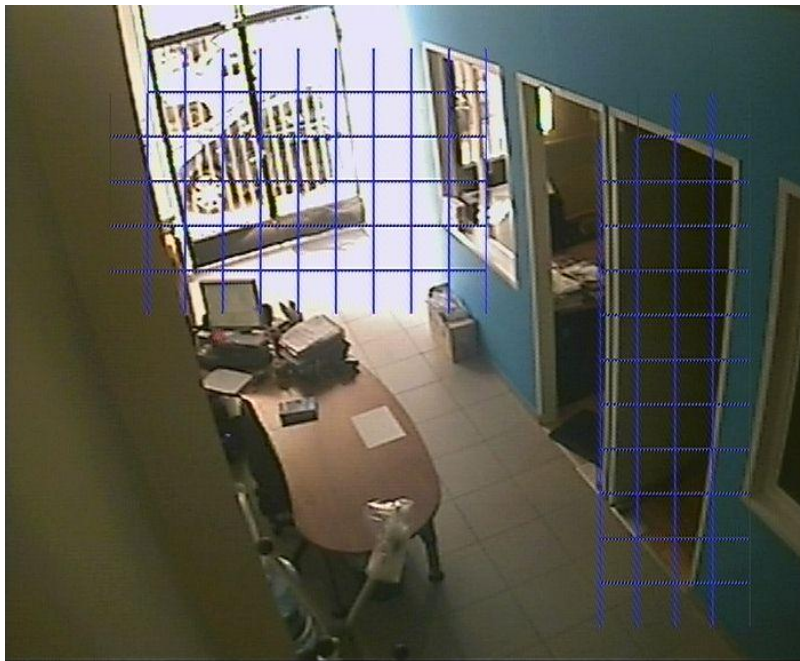
Το σύστημα έρχεται με ενεργοποιημένη την ανίχνευση κίνησης σε όλες τις κάμερες σε όλο το πλάνο της κάθε κάμερας. Εάν επιθυμούμε να ενεργοποιηθεί η καταγραφή με ανίχνευση σε συγκεκριμένα τμήματα της κάθε κάμερας, πατάμε το κουμπί **Ρυθμίσεις** (Περιοχή) και εμφανίζεται το παρακάτω πλέγμα:




Πατώντας το  το πλέγμα εξαφανίζεται.



Πατώντας το  το πλέγμα καλύπτει όλο το πλάνο της κάμερας

Σέρνοντας τον κέρσορα, σχηματίζουμε περιοχές ανίχνευσης, όπως στην εικόνα.

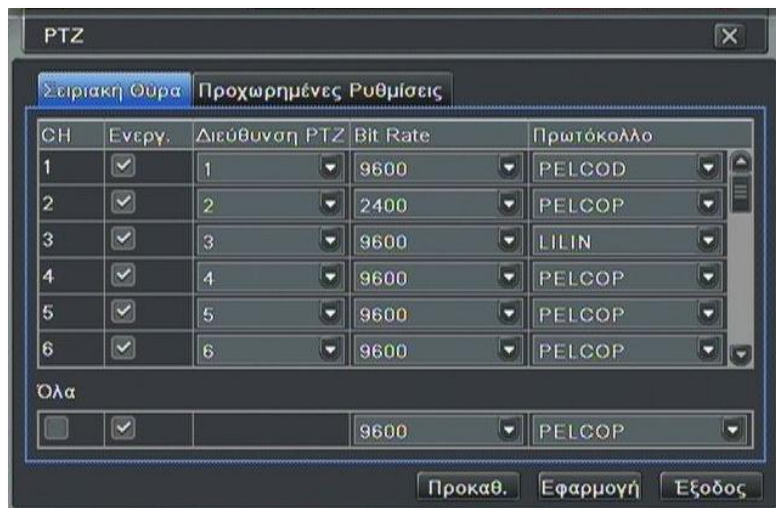


Ολοκληρώνοντας τον ορισμό περιοχών ανίχνευσης κίνησης, πατάμε το κουμπί  προκειμένου να δοκιμάσουμε την ευαισθησία ανίχνευσης κίνησης. Αν το σύστημα δεν ανιχνεύει τις κινήσεις, μετακινούμε τη μπάρα της Ευαισθησίας δεξιότερα, προς μεγαλύτερη τιμή. Αν η ανίχνευση γίνεται και σε περιπτώσεις

που επιθυμούμε να αποφεύγονται, μετακινούμε τη μπάρα αριστερότερα προς χαμηλότερη τιμή

Πατάμε το κουμπί  για να αποθηκεύσουμε τις αλλαγές. Πατάμε το  για να επανέλθουμε στο μενού.

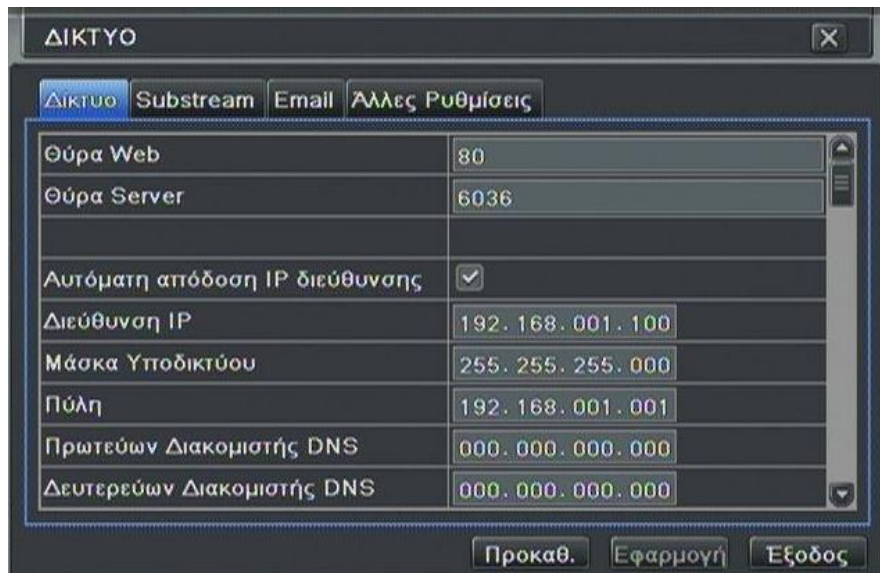
«ΚΑΜΕΡΕΣ PTZ»



Σε αυτό το μενού ρυθμίζουμε την επικοινωνία με τις κινητές κάμερες, καθώς και τα διάφορα presets και τις περιπολίες εφόσον η κάμερα τα υποστηρίζει.

«ΔΙΚΤΥΟ»



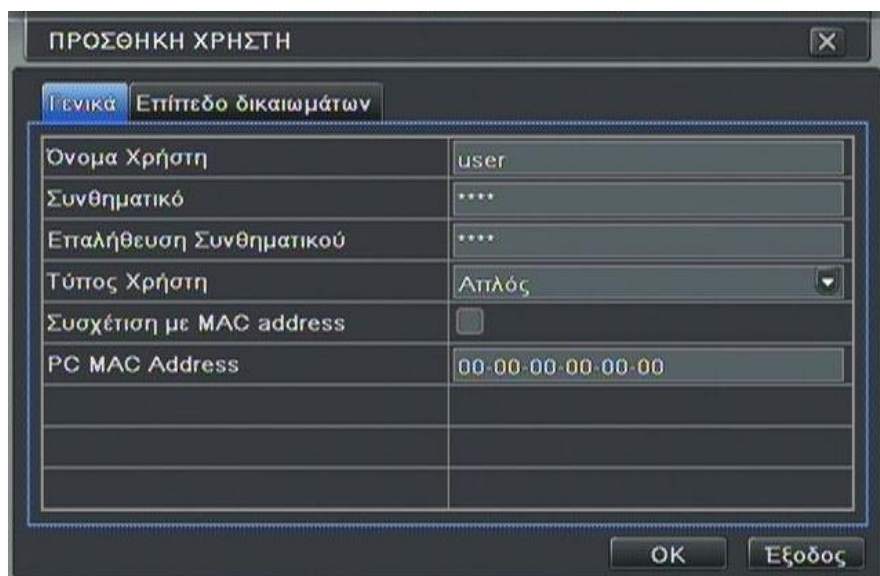


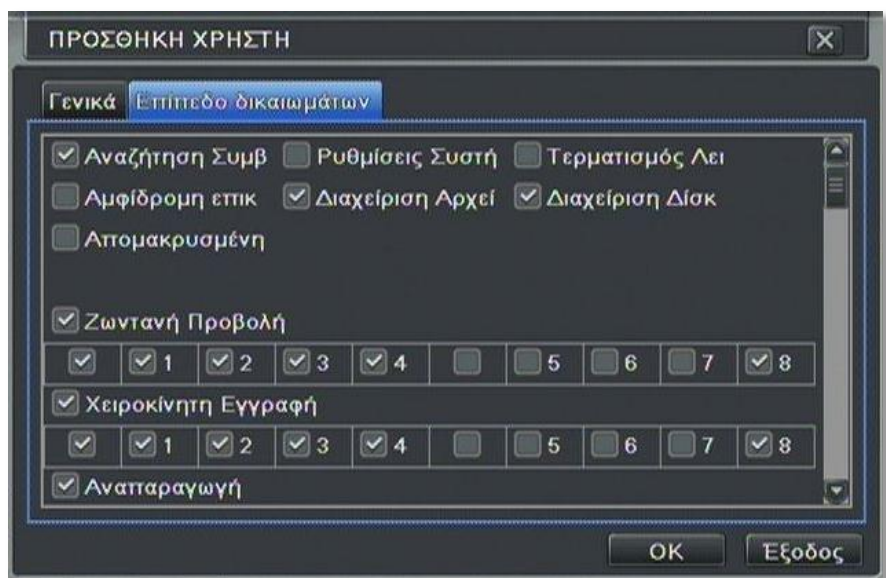
Εδώ ρυθμίζουμε τις παραμέτρους του εσωτερικού τοπικού δικτύου, καθώς και τις ρυθμίσεις μετάδοσης του video.

ΠΡΟΣΟΧΗ! Συνίσταται ο ορισμός σταθερής διεύθυνσης IP προς αποφυγή προβλημάτων κατά την απομακρυσμένη σύνδεση.

Επίσης, προτείνονται οι θύρες Web: 8000 και Server: 2001 οι οποίες λειτουργούν με όλους τους παρόχους mobile internet.

«ΧΡΗΣΤΕΣ»

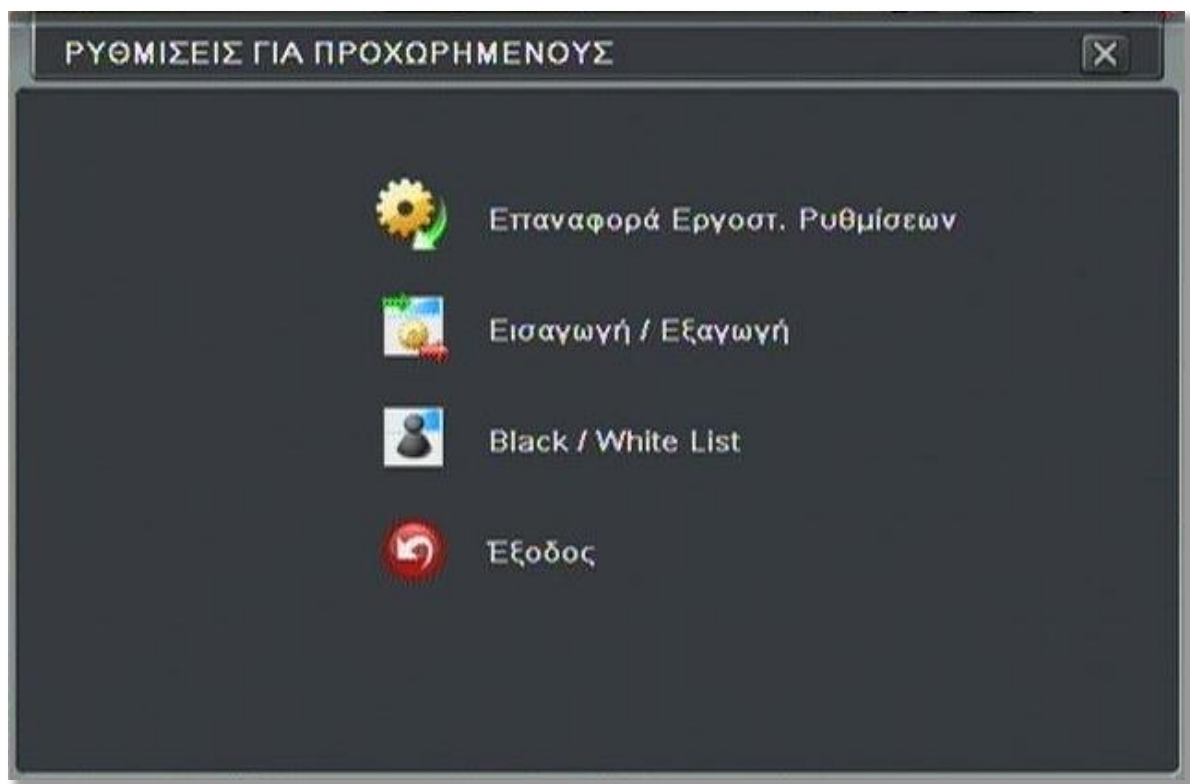




Σε αυτό το μενού μπορούμε να προσθέσουμε ή να διαγράψουμε χρήστες. Υπάρχουν δύο επίπεδα , ο **Απλός** και ο **Διαχειριστής**. Ένας χρήστης απλού επιπέδου έχει λιγότερα δικαιώματα από το Διαχειριστή. Π.χ. δεν του επιτρέπεται να δει κάποιες κάμερες, να κάνει αναζήτηση ή να αλλάξει τις ρυθμίσεις του καταγραφικού. Επίσης, μπορούμε να του επιτρέψουμε το χειρισμό μόνο τοπικά ή μόνο δικτυακά.

«ΓΙΑ ΠΡΟΧΩΡΗΜΕΝΟΥΣ»

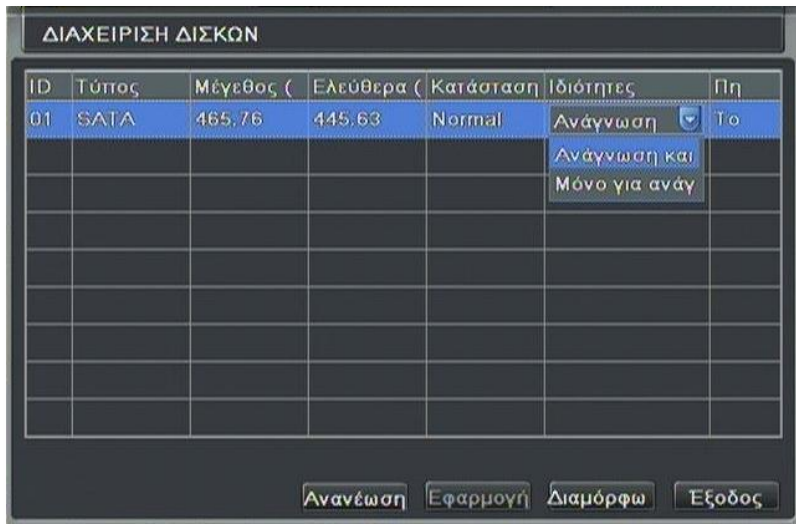




Στο μενού «Για προχωρημένους» μπορούμε να επαναφέρουμε τις εργοστασιακές ρυθμίσεις, να εξάγουμε ή να εισάγουμε ρυθμίσεις που έχουμε ήδη κάνει και να δημιουργήσουμε λίστα επιτρεπομένων ή όχι διευθύνσεων IP για την πρόσβαση ή απαγόρευση πρόσβασης στο καταγραφικό.

«ΔΙΑΧΕΙΡΙΣΗ ΔΙΣΚΩΝ»





Σε αυτό το μενού προβάλλουμε τις πληροφορίες και την κατάσταση των δίσκων. Επίσης, από εδώ μπορούμε να διαμορφώσουμε τους νέους δίσκους πριν χρησιμοποιηθούν για την καταγραφή.

«ΑΝΑΒΑΘΜΙΣΗ»



Από εδώ, μπορούμε να αναβαθμίσουμε το λογισμικό (firmware) του καταγραφικού. Για την αναβάθμιση, απευθύνεστε πάντοτε στον εγκαταστάτη σας, προς αποφυγή σφαλμάτων.

«ΑΠΟΣΥΝΔΕΣΗ»



Πατώντας αυτό το κουμπί, αποσυνδέετε τοπικά από το καταγραφικό. Για κάθε ενέργεια στο εξής, θα απαιτείται εισαγωγή ονόματος χρήστη και συνθηματικού, μέχρι την επόμενη Αποσύνδεση.

«ΤΕΡΜΑΤΙΣΜΟΣ ΛΕΙΤΟΥΡΓΙΑΣ»

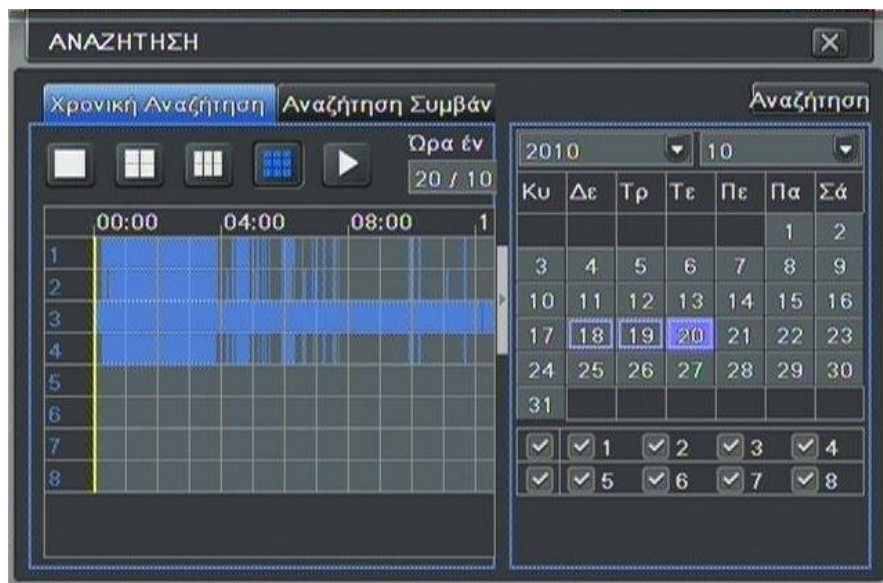


Πατώντας αυτό το κουμπί, μπορείτε να τερματίσετε τη λειτουργία του καταγραφικού.

«ΑΝΑΖΗΤΗΣΗ»



Από το Κεντρικό Μενού επιλέγουμε **Αναζήτηση** και εμφανίζεται το παρακάτω μενού:



Στη **Χρονική Αναζήτηση** επιλέγουμε την ημερομηνία για την οποία ενδιαφερόμαστε να αναζητήσουμε video (σημειώστε ότι οι ημέρες όπου υπάρχει

καταγραφή περικλείονται από μωβ περίγραμμα, π.χ.

18

Στη συνέχεια επιλέγουμε πόσες κάμερες θέλουμε να αναπαράγουμε, πατώντας το ανάλογο κουμπί από τα παρακάτω:

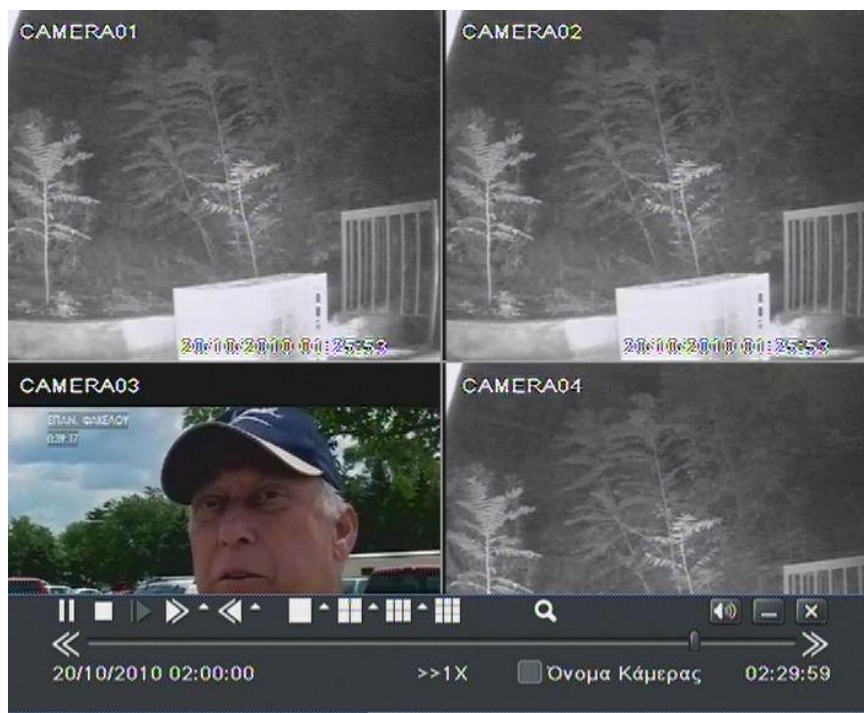


Το κουμπί με τα μπλε καρεδάκια είναι το επιλεγμένο. Στη συνέχεια πατάμε το



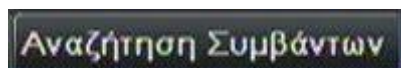
κουμπί για να ξεκινήσει η αναπαραγωγή.

Μπορούμε να προβάλλουμε ταυτόχρονα έως και 16 κάμερες, αναλόγως μοντέλου.

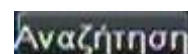


Κάτω υπάρχουν τα κουμπιά χειρισμού του video (Αναπαραγωγή, Παύση, Ανάποδη αναπαραγωγή, Γρήγορη αναπαραγωγή, Τερματισμός, ψηφιακό ζουμ και ενεργοποίηση ήχου).

Μπορούμε επίσης να αναζητήσουμε συμβάντα, με βάση το είδος της καταγραφής, δηλαδή από κίνηση ή αισθητήρα. Πατάμε το κουμπί



και μετά το κουμπί

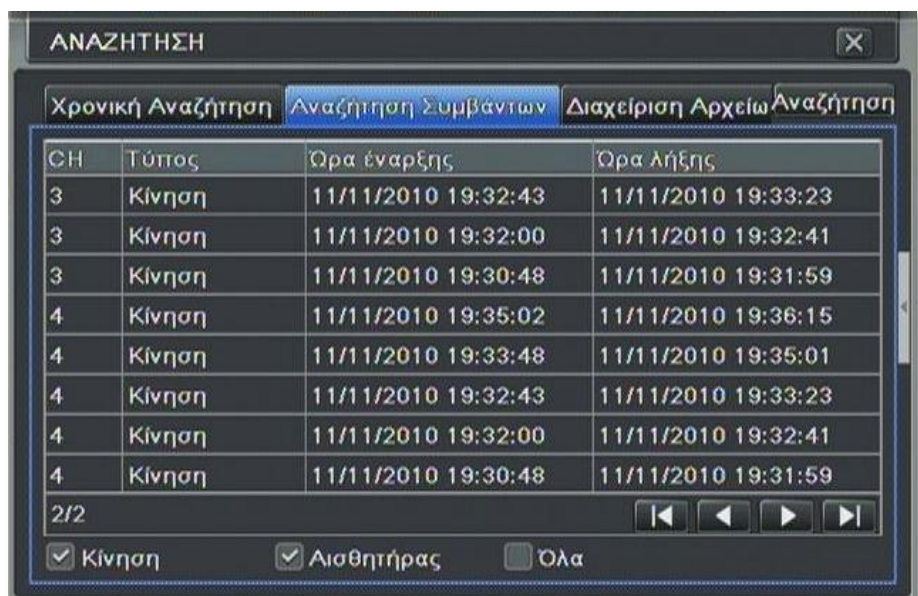


για να

εμφανιστούν όλες οι καταγραφές. Αν θέλουμε να «φιλτράρουμε» την αναζήτηση, τσεκάρουμε τα κουτάκια με το είδος της καταγραφής που θέλουμε να αναζητήσουμε, όπως παρακάτω:



Πατώντας το κουμπί **Αναζήτηση** εμφανίζεται η λίστα με τις καταγραφές.



Με διπλό κλικ πάνω στην καταγραφή, ξεκινάει αυτόματα η αναπαραγωγή του επιλεγμένου video clip.

Μία άλλη δυνατότητα, είναι η διαγραφή ή το κλείδωμα (δηλαδή η απαγόρευση διαγραφής) επιλεγμένων αρχείων. Για να διαγράψετε ή να κλειδώσετε αρχεία,

πατήστε το κουμπί **Διαχείριση Αρχείων** και μετά το κουμπί **Αναζήτηση**. Θα εμφανιστούν όλα τα αρχεία που είναι αποθηκευμένα στο καταγραφικό. Τσεκάροντας αριστερά από το κάθε αρχείο το αντίστοιχο κουτάκι, πατάμε το

κουμπί **Διαγραφή** για να το διαγράψουμε ή το κουμπί **Κλείδωμα** για να το κλειδώσουμε. Αν θέλουμε να το ξεκλειδώσουμε, το επιλέγουμε πάλι και

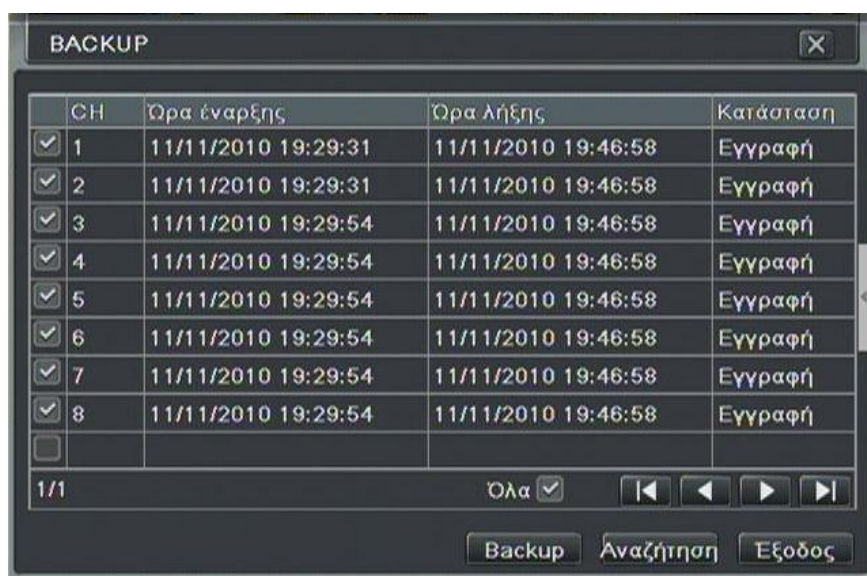
πατάμε το κουμπί **Κλείδωμα** ξανά.

«BACKUP»

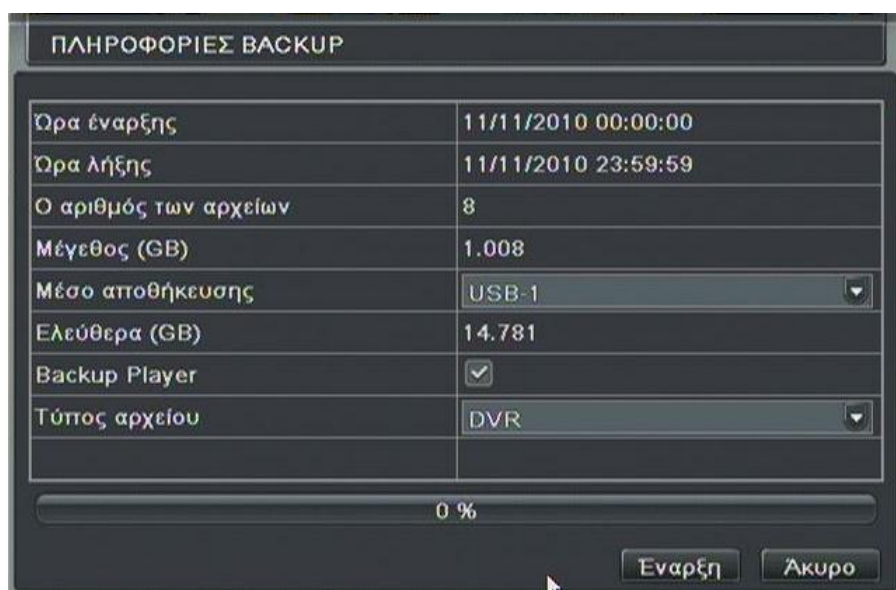
Για τη λήψη backup απαιτείται αποθηκευτικό μέσο, συνήθως ένα USB stick ή ένας εξωτερικός δίσκος USB.



Από το «Μενού» επιλέγουμε και εμφανίζεται το παρακάτω μενού:



Πατάμε το κουμπι **Αναζήτηση** για να εμφανιστούν οι καταγραφές. Τσεκάρουμε τα κουτάκια αριστερά από κάθε καταγραφή που επιθυμούμε να αποθηκευθούν και πατάμε το κουμπι **Backup**. Θα εμφανιστεί η παρακάτω καρτέλα:



Εδώ υπάρχουν οι πληροφορίες που αφορούν την ώρα έναρξης και λήξης που επιλέξαμε να πάρουμε το backup, ο αριθμός των αρχείων που θα αντιγραφούν, το μέγεθός τους, το μέσο αποθήκευσης των αρχείων, ο ελεύθερος (διαθέσιμος) χώρος στο αποθηκευτικό μέσο και η επιλογή (συνιστάται) για επισύναψη του backup player για την αναπαραγωγή του video σε οποιοδήποτε pc. Σε αυτή την περίπτωση, αφήνουμε τον τύπο αρχείου ως DVR. Υπάρχει και η δυνατότητα να επιλέξουμε τύπο AVI ώστε να μη χρειαζόμαστε τον backup player για να αναπαραγάγουμε το backup.